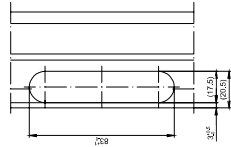


Demontage Kammergetriebe F
ROYAL S
Démontage de la crémonne de verrouillage encastrée F
ROYAL S

System flächenbündig F
 Système à fleur F
 System vlak F



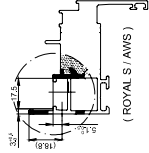
(ROYAL S / AWS)

K09217
K18072
DK K18072

D
DK

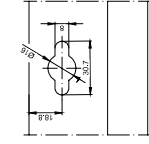
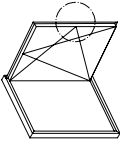
Montage Kammergetriebe F
ROYAL S
Montage de la crémonne de verrouillage encastrée F
ROYAL S

System flächenbündig F
 Système à fleur F
 System vlak F



(ROYAL S / AWS)

Montage Überbringsmechanisme F
ROYAL S



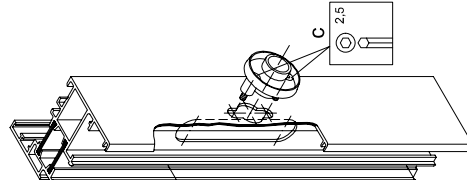
(ROYAL S / AWS)



1. Fenstergripf in Drehsstellung bringen. Die Rastung mit Schraubendreher durch die Rastung des Fenstergripfs heraus springen oder mit etwas Kraft herausziehen.
 1. Mettre la poignée de fenêtre en position à la fermeture. Retirer la gâchette avec un tournevis à travers le trou jusqu'à ce que la poignée de fenêtre se débloque, ou extraire en tirant un peu.

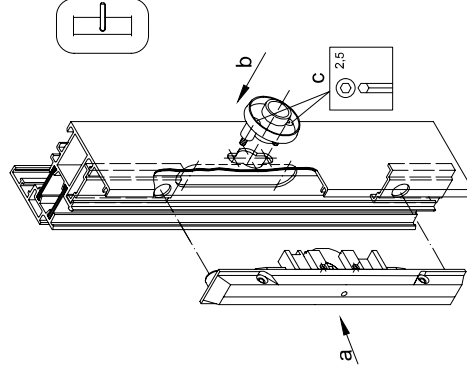


Das Austauschen und Einstellen von Beschlagteilen darf nur durch eine Fachkraft erfolgen.



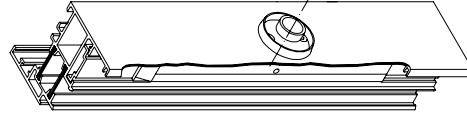
2. Rosette abschrauben und Kammergetriebe entfernen und von Regelstangen verdrängen.
 2. Retirer la rosette et retirer la crémonne de verrouillage encastrée, puis découpler des barres de verrouillage.

Le remplacement et l'ajustement des pièces de ferrure doivent toujours être réalisés par un professionnel.

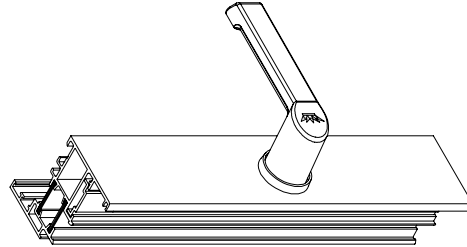


1. Kammergetriebe einführen und mit Regelstangen kopeln und mit Rosette verschrauben.
 1. Faire entrer la crémonne de verrouillage encastrée, et la visser avec la rosette.

Vervangen en installen van hang- en sluitwerk mag alleen door vakpersoneel worden uitgevoerd.



1. Het overbringsmechanisme inschutten, aan de regelstangen koppelen en met rozet vastschroeven.



2. De raangreep in draaiopstelde door de rozet in het overbringsmechanisme schuiven tot de vergrendeling vastligt.

Beschlagsmontage - Reparaturartikel - Kammergetriebe F ROYAL S		K1018582
Montage des ferrures - Article de réparation - Crémonne de verrouillage encastrée F ROYAL S		0100
Beschlagsmontage - Reparaturartikel - Überbringsmechanisme F ROYAL S		Royal S