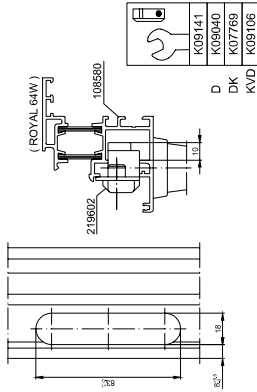
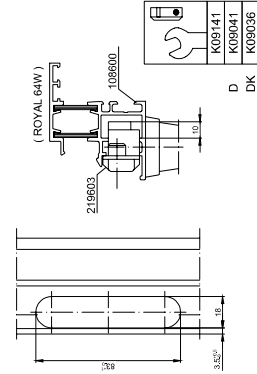


Demontage Kammergetriebe
ROYAL A+F
 Démontage de la crémonne de verrouillage encastrée
ROYAL A+F

System aufschliessen A
 Système en saillie A
 Systeem met aanlag A

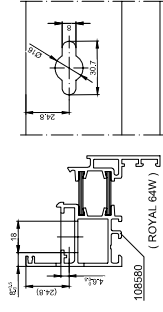


System flächenbündig F
 Système à fleur F
 Systeem vlak F

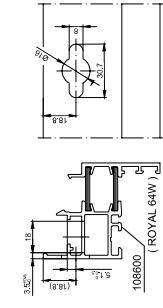


Montage Kammergetriebe
ROYAL A+F
 Montage de la crémonne de verrouillage encastrée
ROYAL A+F

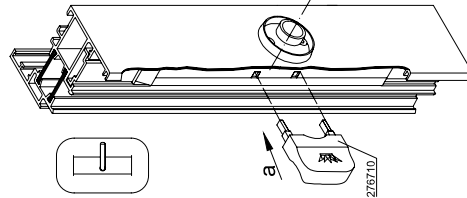
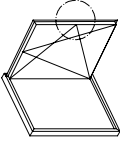
System aufschliessen A
 Système en saillie A
 Systeem met aanlag A



System flächenbündig F
 Système à fleur F
 Systeem vlak F

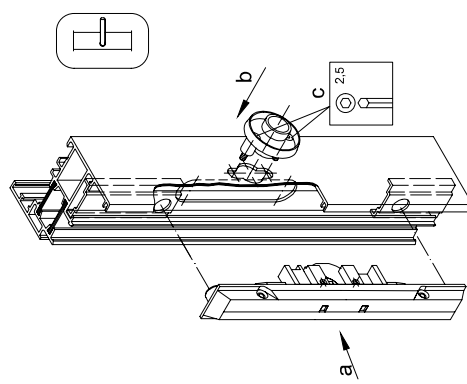


Montage overbrengingsmechanisme
ROYAL A+F



1. Fenstergreif in Drehstellung mit bringen. Die Rastung mit Demontageschlüssel durch die Fensterrahmenbohrung bis Fenstergreif heraus springt, oder mit etwas Kraft herausziehen.
1. Mettre la poignée de fenêtre en position à la horizontal. Retirer la serrure avec la clé de démontage à travers le trou, fondre sa double queue, ou extraire en frappant un peu.

Das Austauschen und Einstellen von Beschlagteilen darf nur durch eine Fachkraft erfolgen.



1. Kammergetriebe einführen und mit Regelstangen kopstein und mit Rosette verschrauben.
1. Faire entrer la crémonne de verrouillage encastrée, et la visser avec la rosette.

Vervangen en installeren van hang- en sluitwerk mag alleen door vakpersoneel worden uitgevoerd.

Le remplacement et l'ajustement des pièces de fermetur doivent toujours être réalisés par un professionnel.

2. Die rosette erst schrauben en het overbrengingsmechanisme verwijderen en van de regelstangen loskoppelen.
2. Retirer la rosette et déconnecter la crémonne de verrouillage encastrée, puis découpler des barres de verrouillage.

2. Fenstergreif in Drehstellung durch die Rosette in das Kammergetriebe einschrauben bis die Rastung sicher, 2. Installer la poignée de fenêtre en position horizontale et la visser avec la rosette jusqu'à ce que le cran d'arrêt se bloque.

2. De raamgreep in draaipositie door de rozet in het overbrengingsmechanisme schuiven tot de vergrendeling vastligt.

Beschlagmontage - Reparaturartikel - Kammergetriebe ROYAL A+F	K1018564
Montage des ferrures - Article de réparation - Crémonne de verrouillage encastrée ROYAL A+F	0100
Beschlagmontage - Reparaturartikel - Overbrengingsmechanisme ROYAL A+F	ROYAL A+F